

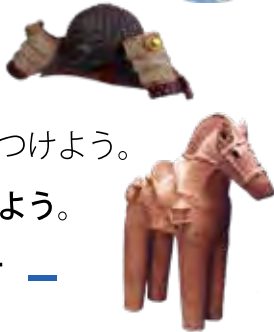
古い時代の「もの」を集めて神奈川の「歴史」の姿をよみがえらせようとする場所です。



— でも、歴史ってなんでしょう？ —

建物の中を

- ❗️ 好きな所から見てみよう。
- ♥️ 自分だけのお気に入りを見つけよう。
- 👁️ それをじっくりよく見てみよう。



— それが歴史を知る近道です —

もしわからないことがあったら…
もっとくわしく知りたかったら…

展示解説ボランティアに質問してみよう！

展示室内のあちこちにボランティアがいます。気軽に質問してみましよう。

ミュージアムライブラリーで調べてみよう！

1階にあるミュージアムライブラリーにはたくさん本があり、自由に見ることができます。

ホームページを利用しよう！

たくさんの情報があります。

当館営業部長 かみ
「パンチの守」



利用案内 博物館には大事な資料がたくさんあり、大勢の人たちが見学に来ます。約束を守って楽しく見学しましょう。

展示室内では

- 🚫 大きな声を出すのはやめましょう。
- 🚫 かけまわったりしてはいけません。
- 📷 写真をとってはいけない展示品があります。スタッフに聞いてから、とりましょう。
- 📱 携帯電話・スマホでの通話は、やめましょう。
- 🚫 飲んだり、食べたりはできません。
- 🚫 インクの出る筆記用具をつかってはいけません。

●開館時間

●午前9時30分から午後5時(入館は午後4時30分まで)

●休館日

●毎週月曜日(ただし祝日の場合は開館)、年末年始(12/28～1/4)および資料整理休館日



E-sodome

●観覧料

●小・中学生は無料



〒231-0006 横浜市中区南仲通5-60 電話 045-201-0926 FAX 045-201-7364

2018.4 作製 再生紙使用



かながわけんりつれきしはくぶつかん

テーマ 1

さがみの古代に生きた人びと



顔面把手 (がんめんとって)

- ・地面から発掘されたものから、昔の人々の暮らしのようすを考えてみよう。
- ・おだやかな気候と豊かな自然に恵まれた神奈川を感じよう。

都市鎌倉と中世びと

テーマ 2



伝源頼朝坐像 (複製)
(てんみなものよりともしぞう)

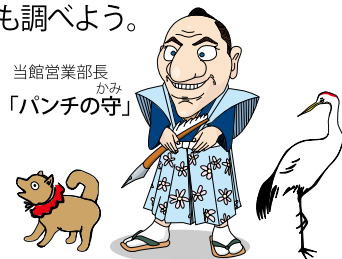
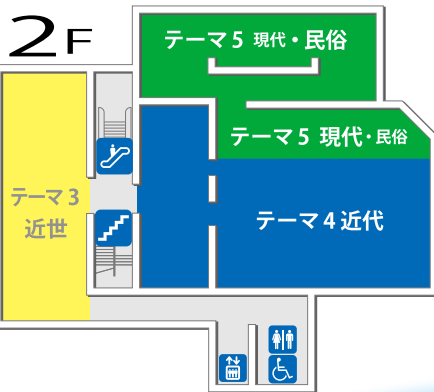
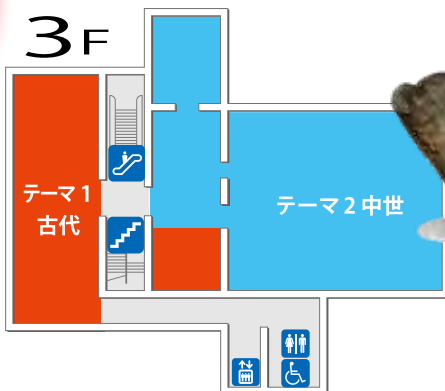
- ・武士が活躍していたこのころ、人びとはどんな思いで日々をすごしていたのだろうか、考えてみよう。
- ・中国との交わり、人びとの信仰のようすも調べよう。

テーマ 3

近世の街道と庶民文化

- ・江戸時代、人びとの旅のようすや楽しみを、浮世絵などから思いうかべてみよう。
- ・ムラの生活は、私たちの生活とどう違うのか比べてみよう。

東海道五拾三次之内 箱根 湖水図
(とうかいどうじゅうさんづきのうち はこねこすいず)



当館営業部長
かみ
「パンチの守」

テーマ 4

横浜開港と近代化

- ・江戸時代の終わりのころ、横浜に外国の船がたくさんやってきた。
- ・当時の人びとの思いと、世の中の大きな変化を感じよう。



北亜墨利加人物ペレリ像
(きたあめりかじんぶつペレリぞう)

現代の神奈川と伝統文化

テーマ 5



よい子の交通双六
(よいこのこうつうすろく)

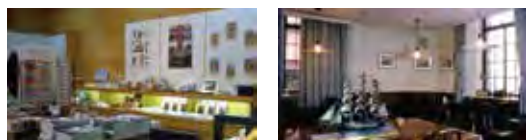
- ・大きな地震と戦争で、人びとはどんな思いをしたのでしょうか。
- ・おじいさん、おばあさんが、子どもだったころのようすも調べてみよう。



ミュージアムライブラリー
展示をみて疑問がわいたときや、くわしく調べてみたいと思ったときに利用してみよう。図書やパソコンを使って自由に調べることができます。



ミュージアムショップ 喫茶「ともしび」



- 総合案内
- ロッカー
- 車いす貸出
- トイレ
- 車いすトイレ
- 傘立て
- エレベーター
- エスカレーター
- 階段
- ベンチ
- 水飲み場
- ミュージアムショップ
- 喫茶ともしび
- 自動販売機