

けんぱく見学シート

【小学校3・4年生版 解答編】

けんがく
見学しながら、ワターシが出すもんだいをといて
いくのじゃ。
てんじ ばしょ
展示している場所がわからないとき、ヒントがほ
しいときはボランティアさんにきくのじゃぞ。



神奈川県立博物館
私設(ひそか) 営業部長(えいぎょうぶちょう) パンチの守(かみ)

はくぶつかん 博物館のやくそく

- 1 ^{はし}走らない。 ^{ある} ^{けんがく}歩いて見学しましょう。
- 2 ^{しずか}に。 ^{おお} ^{こえ} ^だ大きな声を出さないようにしましょう。
- 3 ^{さわ}らない。 ^{てんじ} ^{もの}展示してある物にふれないようにしましょう。
- 4 えんぴつで。 シャープペンシル、ボールペン^{つか}は使えません。

小学校

年 組 名前

3階赤の部屋

大昔の神奈川

(原始・古代)

(部屋の色はゆかを見てね)

おおむかし

大昔の人たちは、
なにを食べていた
かろう？



おおむかし

大昔の人たちは、食べ物はどう
やって手にいれていたかろう？
部屋の中のものを手がかりにするのじゃ。

おおむかし
大昔の人たちが食べていたものは？

- けもの(しか いのしし など)
- 米
- 魚 • 貝
- 木の実 など

食べ物をどうやって手にいれていたでしょう。

- やりやもり、弓矢、落とし穴などで、
けものや魚をとる
- 貝をとる
- 木の実を集める
- 米をつくる

など

おおむかし

大昔の人たちは、いろいろな
道具を使っておったぞ。道具
をひとつえらんでスケッチし
てみるのじゃ

道具をひとつスケッチしましょう。



大昔の道具
はどんな
材料で
できているか
な？

大昔の狩りに使う道具や生活で使う道具はど
んな材料で作られているかな？

いし き かい つち きんぞく
石、木、貝、土、金属 など

3階水色の部屋^{へや}

(部屋の色はゆかを見てね)



ぶし 武士の時代の神奈川

(中世)



みなもとのよりとも
源頼朝がつくった、い
まも鎌倉にある大きな
かまくら
神社はなんというかの？
じんじゃ

答え 鶴岡八幡宮 (つるがおかはちまんぐう)

なんと、むかし 昔、かまくら 鎌倉の人たちがつか
はしが土の中からみつがっているぞ。
つち
さて、ほかにはどんなものがほりだ
出されて
いるかのう？ さがすのじゃ。だ

かまくら
鎌倉からどんなものがほりだ
出されて
いるかな？

- しゃもじ
- つぼ
- さら
- げた
- 碁石^{ごいし} など



この人はだれかのう。おだわらじょう 小田原城を中心
ちゅうしん
に、せいりよくをひろ 広げた有名な戦国
ゆうめい せんごく
だいまいよう
大名じゃ。下の3人からえらぶのじゃ。



1 とくがわいえやす 徳川家康

2 とよとみひでよし 豊臣秀吉

3 ほうじょうそうらん 北条早雲

2階黄色の部屋

えどじだい 江戸時代の神奈川

(部屋の色はゆかを見てね)

えどじだい てつどう じどうしゃ たび
江戸時代、鉄道も自動車もなかったので、旅をするときは、
ほとんど歩^{ある}きだったのじゃ。いまなら東京^{とうきょう}から京都^{きょうと}まで、
新幹線^{しんかんせん}で2時間^{じかん}ちょっとでいけるところを、2週間^{しゅうかん}くらい
かかったそうじゃ。たいへんだったのう。
さて、歩^{ある}いて旅^{たび}をするときに、身^みにつけていた道具^{どうぐ}が展示^{てんじ}さ
れておるぞ。ひとつえらんでスケッチするのじゃ。
スケッチした道具^{どうぐ}は、なにに^{つか}使うものかのう。



たびどうぐ 旅道具をひとつえらんでスケッチしよう

江戸時代の旅のようす



なにに^{つか}使う道具^{どうぐ}でしょう？

え えどじだい にんき かんこうち
この絵は、江戸時代に人気のあった神奈川のある観光地^{かんこうち}じゃ。たく
さんの人が遊び^{あそ}びにきておるのう。いまのなんというところかの？



いまは、人気^{にんき}の水族館^{すいぞくかん}が
ちか^{ちか}近くにあるのう。島^{しま}の
かたち^{かたち}を^み見るとわかるぞ。

答え 江の島(えのしま)

.....

2階青の部屋

近代の神奈川

(部屋の色はゆかを見てね)

たいほう へ や かお
大砲がある部屋に、ペリーの顔が、4つもならんでおる。
おな
同じ人をかいているのに、ずいぶんとちがうのう。ひと
つき かお
つ気にいった顔をえらんで、下にスケッチするのじゃ。



ペリーの顔をひとつえらんで、スケッチしましょう。

ペリーは、大きな船をひき
いてやってきて、開国する
よう、日本にもとめてきた
ぞ。ペリーはどこの国の人
かの？

答え アメリカ

.....

日本ではじめて走った汽車
のもけいがあるぞ。みんなが
のってきた電車とちがうと
ころを、できるだけたくさん
みつけるのじゃ。



いまの電車とどこがちがうかな？

- 蒸気機関車が引っ張っている。(煙突がある。)
- 客車のそれぞれの席にドアがある。
- 客車の車輪が少ない。
- 上等、中等、下等の客車がある。

など

2階緑の部屋

少し昔の神奈川

(部屋の色はゆかを見てね)

おじいさん、おばあさんが子どもだったころのテレビがあるぞ。いまのテレビとくらべて、どこがちがうかの？



いまのテレビとどこがちがうかな？

- (液晶テレビに比べて) 箱のよ
うな形をしている。
- チャンネルを回すようになって
いる。
- リモコンが無い。 など



昔からある神奈川の伝統工芸品があるぞ。それぞれ何という工芸品かの。() にあてはまるものを①②③からえらぶのじゃ。

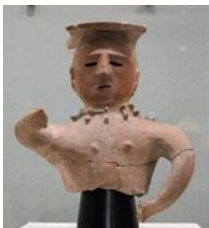


- ① はこねよせぎざいく 箱根寄木細工
- ② おおやまこま 大山独楽
- ③ かまくらほり 鎌倉彫

(②) (③) (①)

昔の人たちが村の中に悪いものが入ってこないようにおまつりした道祖神という神様はどれかの？

①



②



③



答え ③

.....