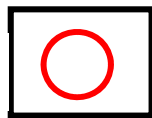


# 現代の神奈川と伝統文化

てんじしつ 展示室のいちばん奥に、おく かんとうだいしんさい 関東大震災のあとのよこはま 横浜を写したしゃしん 写真があるぞ。たいへんじゃ。なんと一面のや 焼けのほら 野原じゃのう。  
写真の中で、かながわけんりつれきしはくぶつかん 神奈川県立歴史博物館のたてもの 建物はみつかるかのう？  
そのころはよこはましやうきんぎんこう 横浜正金銀行の建物だったそうじゃ。



みつかったら○ →



たしかこのへんにあるはずじゃ。



だいにじせかいたいせん 日本が第二次世界大戦でアメリカ、イギリス、中国などと戦争をしていた時代の展示があるぞ。アメリカのひこうき 飛行機がばくだん 爆弾を落として、横浜の街もふたたび焼け野原じゃ。そのころの人たちは、どのようにしてくうしゅう 空襲にそなえたかのう？ 展示を見てわかることを書くのじゃ。



## どのように空襲にそなえたか

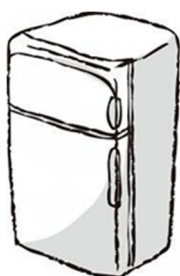
- ぼうくうずきん てつぼう 防空頭巾や鉄帽をかぶって
- ばくだん ひがい ふせ 爆弾の被害を防ごうとした。
- どく こうげき 毒ガスによる攻撃にそなえ
- ぼうどく 防毒マスクを用意した。

など

1960年代になると、日本は工業を中心に急速に発展したのじゃ。  
 電気製品も家庭に広まったぞ。そのころ、「三種の神器」などと言われた電気製品のひとつが展示室にあるのじゃが、わかるかな？  
 その電気製品は、今みんなの家で使っているものと比べてどこが違うかの？



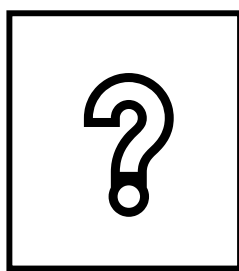
“三種の神器”といわれた電気製品



電気冷蔵庫



電気洗濯機



展示されている電気製品



答え テレビ(白黒テレビ)

.....

今の製品との違い

- ・箱のような形をしていて、液晶テレビのように薄くない。
- ・チャンネルをまわすようになっている。
- ・リモコンが無い。等

1964(昭和39)年に東京オリンピックが開かれたぞ。そのとき神奈川県で行われた競技があるのじゃが、それはサッカー、バレーボール、カヌーともう一つは何かの。

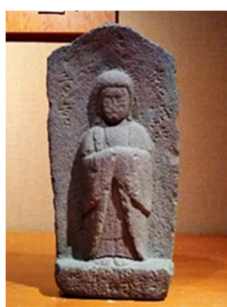


答え ヨット

.....



これらは、昔から村境にまつられていたものじゃ。これらの役割はなにかの？



役割はなにかな？

- ・村の中に悪いものや病気が入ってくるのを防ぐこと。